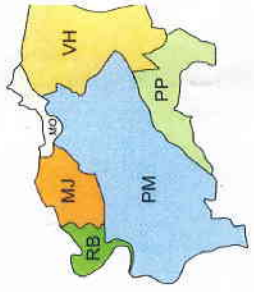
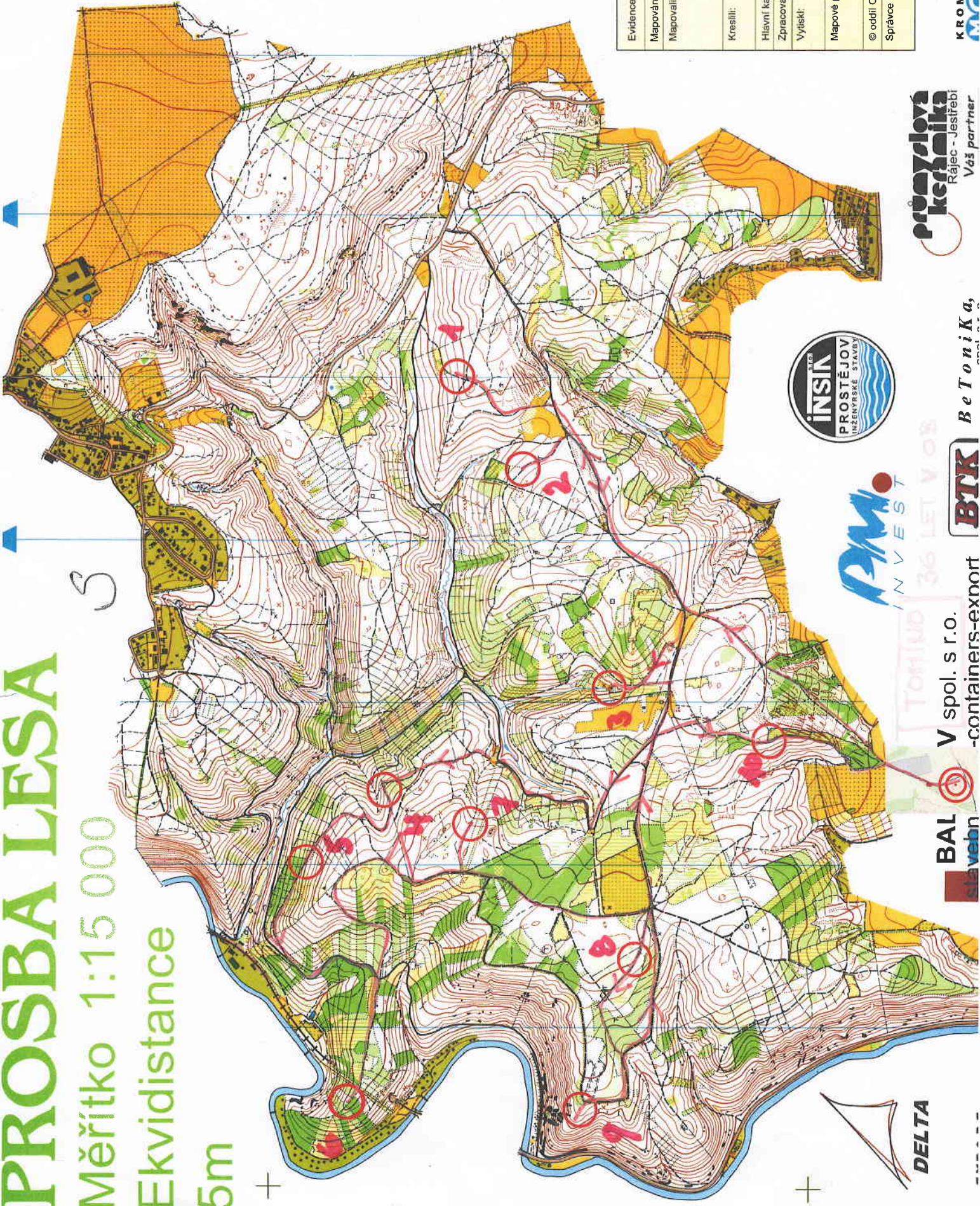


PROSBA LEŠA

Měřítko 1:15 000

Ekvidistance

5m



Evidenční map OB	00 11 02 Z
Mapováno v době: IX	99 - III.00 v měř.: 1:7500
Mapovali:	Radek Ercleický Vladan Henek, Milan Jaroš Petr Mašuda, Marek Otruba Petr Příkrýl
Kreslil:	kráží svůj díl OGAD 6.06
Hlavní kartograf:	Vladan Henek
Zpracoval:	SK Radoklub Blansko
Vytiskl:	v březnu 2000 QUATRO Adamov
Mapové podklady:	ZM ČR 1 : 10 000 Mapa OB Jančovec (1992)
© oddíl OB SK Radoklub Blansko	
Správce mapy:	Vladan Henek, Hradisko 673 664 01 Břilovice nad Svitávou

**Průmyslová
Keramika**
Rájec - Jestřebí
Váš partner

INSIK
PROSTĚJOV
INŽENYRSKÉ STAVBY

AM
INVEST

BAL
stavby
V spol. s r.o.
-containers-export

BTK
Be Toni Ka

